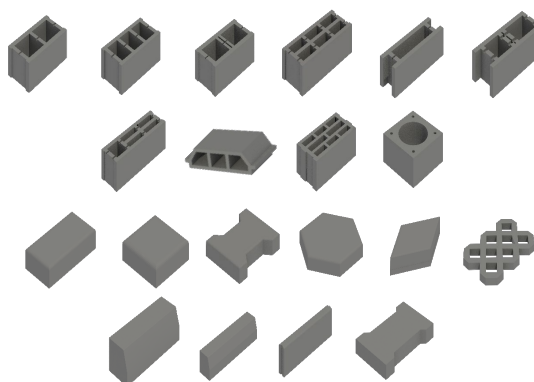




Presă Staționară SPEED 910 A



Aplicatii:

Presă poate produce: pavaj, borduri (mono-strat sau dublu strat, în funcție de echiparea aleasă), blocuri din beton pentru zidărie, fundație, stâlpi, planșeu, coșuri de fum, rigole scafa, capace rigolă carosabilă.

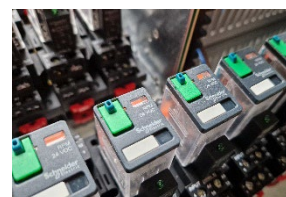
1

Avantaje:

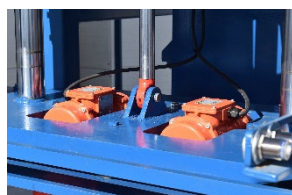
- Vibrare energetică asigurată de 2 motoare electrice



- Componente Schneider Electric



- Placa poanson echipată cu 2 motovibratoare



- Sisteme mecanice și hidraulice fiabile



- Funcționare în regim automat



- Gama largă de matrite vă pot asigura o producție diversificată.





Părți componente de la parteneri de încredere:



Caracteristici tehnice:

Componete: presa propriu-zisă (unitate de vibropresare), spatiu (magazie) pentru panouri lemn (blaturi de lucru), linie alimentare cu panouri, buncăr și sertar (1) pentru alimentarea matriței cu beton, linie evacuare panouri cu produse proaspăt turnate, grup hidraulic, panou electric cu PLC + HMI + software.

Dimensiuni panou: 910x670x40mm	Suprafață utilă: 840x630mm
Înălțime minimă/ maximă produs finit: 40mm/ 250mm	
Frecvență vibrații: 3000rpm	
Masă vibrantă: 2 vibratoare	Poanson: 2 vibratoare
Durata unui ciclu: 35 – 50 secunde;	
Putere instalată: 15,50 kW	Tensiune de alimentare: 380V
Grup hidraulic: pompă cu debit 30 l/min; motor electric: 7,5 kW	
Dimensiuni de gabarit: 1.60 x 5.60 x 3.10m	Masa: 4.000,00 kg

Grupul hidraulic și panoul de comandă se așază în lateral, la o distanță de 1,00m de șasiul mașinii și ocupă o suprafață de 1,5 mp





Productivitate:

Dimensiuni Boltari din beton lățime x Lungime x înălțime (mm)	Nr. de bucăți/ matrită	Nr. de bucăți/ oră
300x400/500x200	3	180
240x400/500x200	3	180
200x400/500x200	4	240
150x400/500x200	5	300
120x400/500x200	5	300
100x400/500x200	6	360
Dimensiuni pavaj din beton lățime x Lungime x grosime (mm)	Nr. de bucăți/ matrită	Nr. de bucăți/ oră ≈15mp
"I" (200x160x60/80)	11,5	690 (19 mp)
Dreptunghi 210x140x40/60/80	8	480 (14 mp)
Dreptunghi 200x100x40/60/80	14	840 (17 mp)
Romb 145x40/60/80	16	960 (17 mp)
Pătrat 200x200x40/60x80	6	360 (14 mp)
Pătrat 300x300x60/80	4	240 (20 mp)
Dimensiuni borduri din beton lățime x Lungime x inaltime (mm)	Nr. de bucăți/ matrită	Nr. de bucăți/ oră
500x100x150	5	300
500x50x200	7	420
Productivitatea este calculată pentru o durata de 60 secunde/ ciclu pentru toate tipurile de produse. Această productivitate depinde de configurația finală a liniei de producție și poate fi îmbunătățită prin organizarea secției de producție și prin achiziția echipamentelor opționale propuse.		

3

Preț (nu include matrită):	35.000,00 Euro	
Acționare:	electrică și hidraulică	
Operare:	Ciclu automat (Panou electric cu PLC + HMI + software)	
Echipamente opționale:		
*) Echipament auxiliar pentru stratul de finisare la pavaj și borduri:	varianta 1 - buncăr și sertar (necesită bandă transportoare pentru umplerea buncărului)	4.300,00 Euro
	Varianta 2: sertar pentru beton (se umple manual)	1.700,00 Euro
Elevator (lift) automat panouri cu produse proaspăt vibropresate	4.400,00 Euro	



Pentru a obține productivitatea maximă a preseii Speed 910 este necesară achiziția următoarelor echipamente și accesorii:

Malaxor beton MX300 cu buncăre de dozare a agregatelor

Banda transportoare 6m – transport beton de la malaxor la buncărul preseii

Matrițe metalice pentru diferite tipuri de semifabricate

Panouri din lemn de pin 910x670x40mm: minim 300 buc/ 8 ore

Paletizor automat produse finite (uscate) – așezare semifabricate uscate pe paletși pentru livrare;

*) Malaxor MX130 – preparare beton strat de finisare pentru pavele și borduri;

*) Bandă transportoare 6m – transport beton strat de finisare de la malaxor la buncărul preseii

*) pentru pavele și borduri produse în dublu strat va fi nevoie și de achiziția echipamentului opțional pentru presă.



