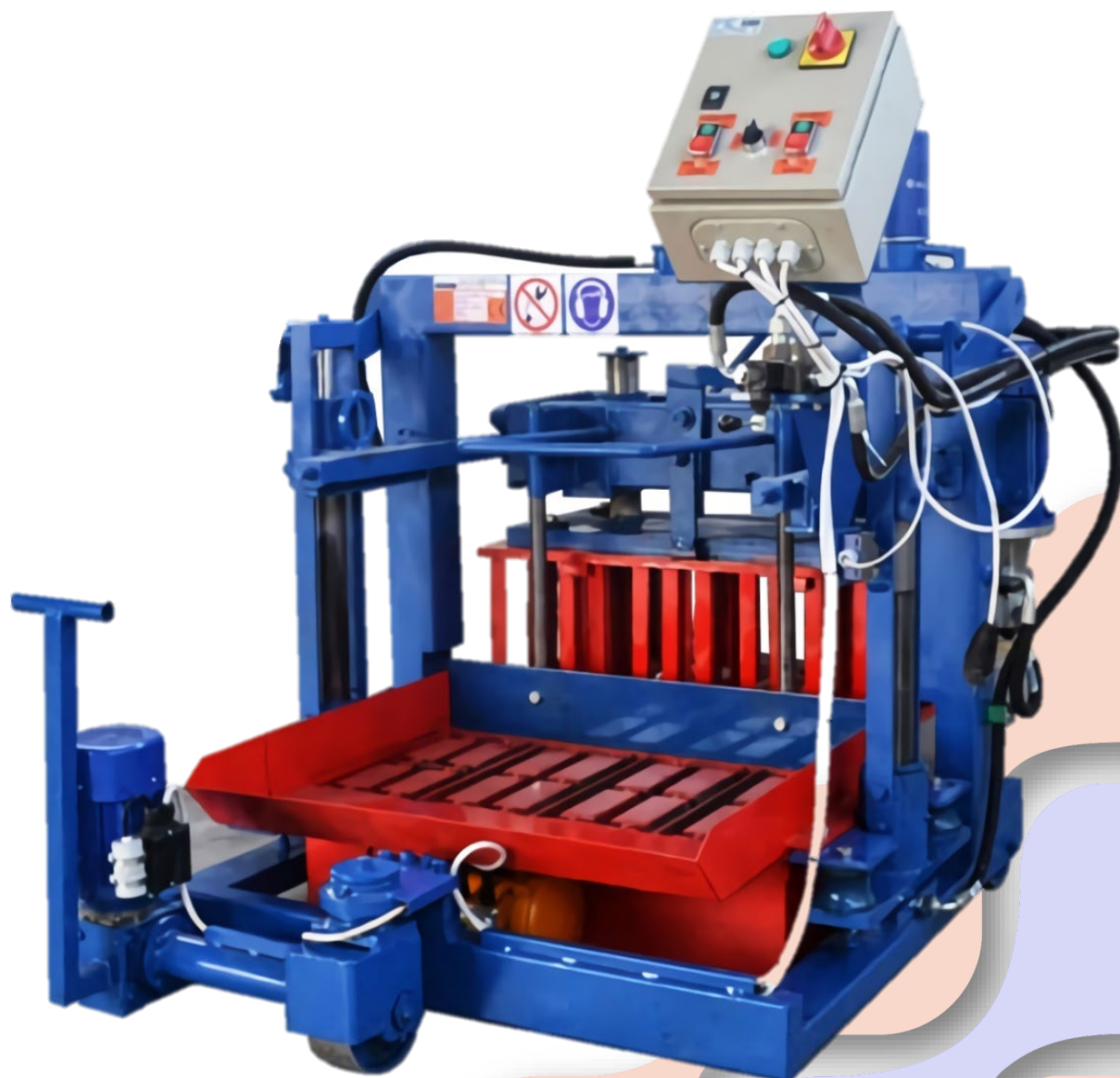


Arghir

P R O D E X - R O M A N I A



FORTE

10.000 Euro + TVA

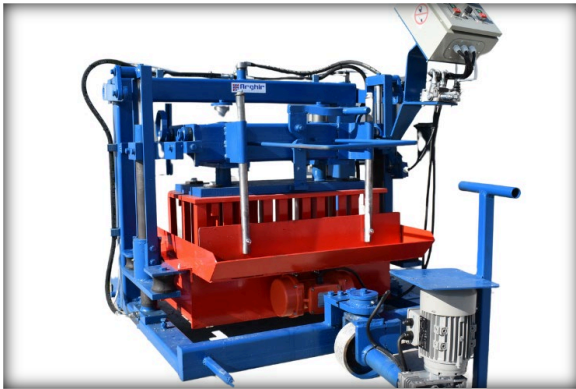


2 Operatori

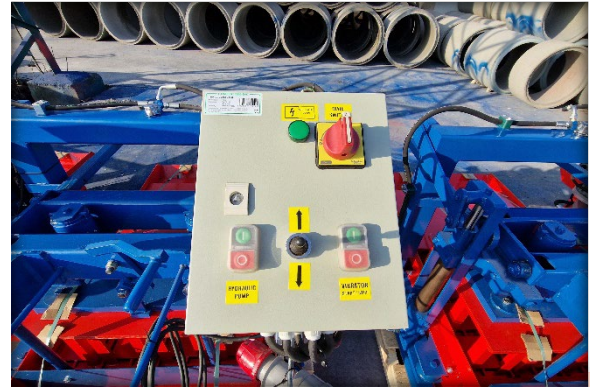
**(1 operator presă
+ 1 operator malaxor)**



**50-60 secunde
1 ciclu**



Compactă, robustă, fiabilă



Acționare electrică și hidraulică



Utilizare și întreținere simplă



Vibrator profesional frecvență



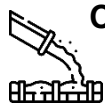
Oprirea automată a vibrației la decofrare



Deplasare electrică, schimbare direcție

PRESA MOBILA FORTE

SPECIFICAȚII TEHNICE



Cantitate necesară de beton semiuscăt:

2,5 mc/ oră



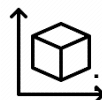
Masa mașinii (cu matriță):

700 kg



Putere instalată: 3,55 kW

Tensiune de alimentare: 400V



Dimensiuni de gabarit (L x l x h)

1,35x 1,55 x 1,70 m

PREPARARE BETON

Recomandarea noastră:

MX 300L



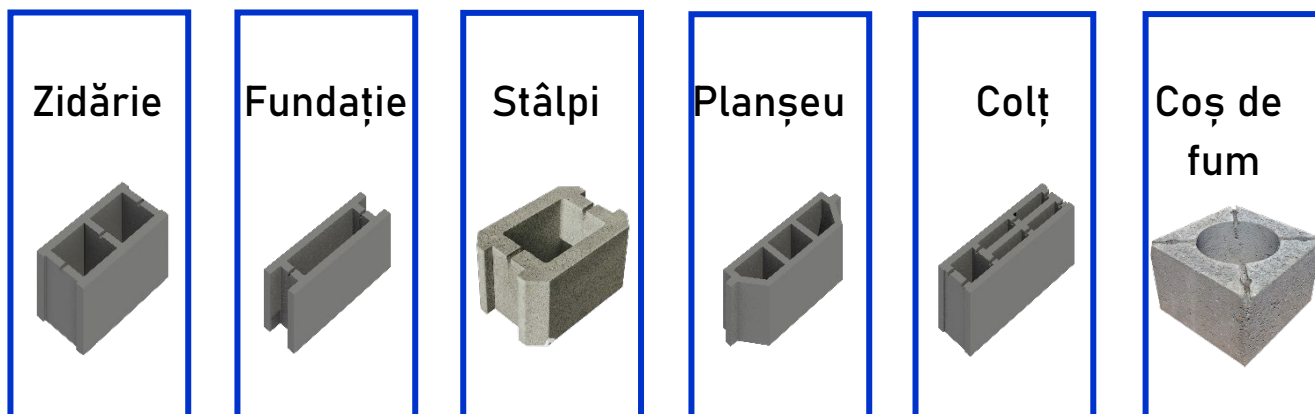
- nu este inclus in prețul presei
- preț = 5300,00 Euro
- 2,4 mc beton semiumed/ oră
- Volumul util: Beton SEMIUMED: 200 litri
- Căptușit: tablă hardox (lateral -4mm),
tablă S235 (fund -10mm),
interschimbabile
- 1 set sape malaxare de rezervă
- Motor electric: 5,5 kW (380V)

PRODUCTIVITATE

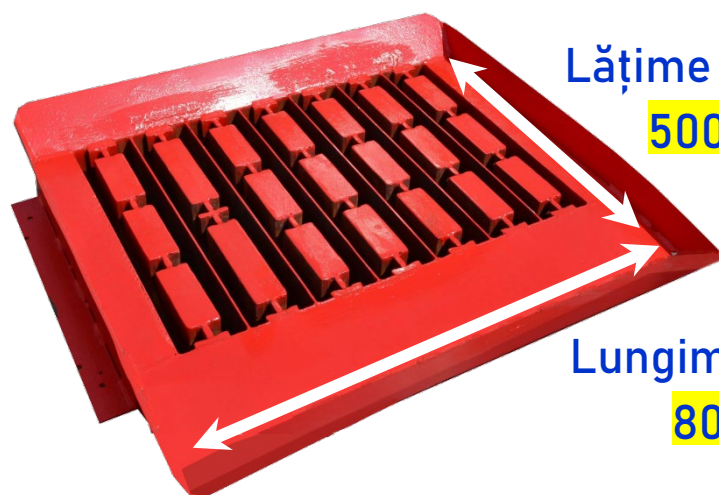
Bloc din beton l x L x H	Nr. de bucăți/ matriță	Nr. de bucăți / 8 ore(*)	Durata 1 Ciclu
250x400/500x200	3	1200	60 secunde
200x400/500x200	4	1600	
150x400/500x200	5	2000	
120x400/500x200	6	2400	
100x400/500x200	7	2800	

* Presa se alimentează manual cu beton. Productivitatea va fi influențată de modul de organizare a secției de producție și de eficiența operatorului.

VARIETATE MARE DE PRODUSE



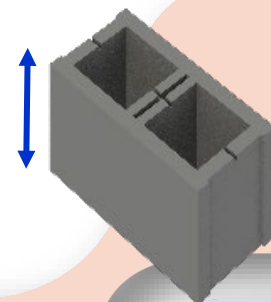
DIMENSIUNI MAXIME MATRIȚĂ



Lățime maximă:
500 mm

Lungime maximă:
800 mm

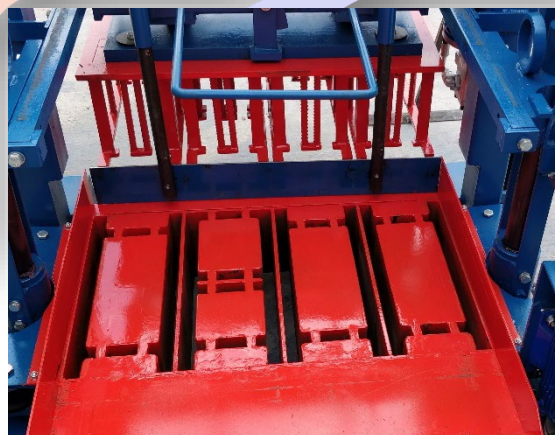
H max: **370 mm**
H min: 150 mm



1 MATRIȚĂ INCLUSĂ*

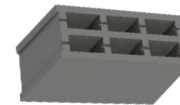
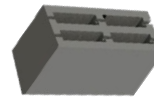
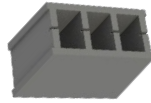
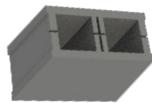
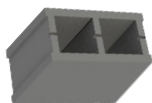
*) Doar matricele din lista de mai jos cu prețul de 2000 euro.

Presă se poate livra cu orice altă matrice, dar prețul se va modifica conform cu prețul matricei dorite.



LISTĂ PREȚURI MATRIȚE 2025

BLOC DE ZIDĂRIE



(ziduri de umplură, neportante)

Dimensiuni (mm)			Câți bolțari are matrița?	Câte găuri are un bolțar?	Ce preț are matrița?
L	H	lățime	Numărul de bolțari din matriță	Numărul MAXIM de găuri al matriței	Preț
400 mm	200 mm	250 mm	3	4 Max	2.000 Euro
		200 mm	4	3 Max	2.200 Euro
		150 mm	5		2.400 Euro
		120 mm	6		2.200 Euro
		100 mm	7		2.300 Euro
500 mm	200 mm	250 mm	3	6 Max	2.200 Euro
		200 mm	4		2.300 Euro
		150 mm	5		2.500 Euro
		120 mm	6		2.300 Euro
		100 mm	7		2.300 Euro
		250 mm	3		2.300 Euro
		200 mm	4	2.300 Euro	

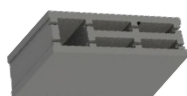
BLOC DE ELEVAȚIE



(Folosit la fundații, elevații; acesta înlocuiește cofragul din lemn, fiind o soluție economică)

L x H x lățime			Numărul de bolțari din matriță	1 bolțar din matriță se va produce pentru capăt drept de zid și pentru a se putea tăia în jumătăți	Preț
500 mm	200 mm	250 mm	3		2.000 Euro
		200 mm	4		
		150 mm	5		2.200 Euro

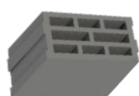
BLOC DE COLȚ



Utilizat în zonele în care este nevoie de stâlpi: în golul din capăt se introduce oțel beton fasonat și se toarnă beton

500 mm	200 mm	Minim 200mm	Maxim 4	5	2.300 Euro
--------	--------	-------------	---------	---	------------

BLOC zidărie NUT ȘI FEDER



Ziduri de umplură neportante – economie de material de legătură (mortar)

500 mm	200 mm	200mm	4	8	2.700 Euro
		150mm	5		

BLOC DE PLANȘEU



Utilizat la realizarea planșeelor: se așază între grinzi și apoi se toarnă beton

500 mm	200 mm	Minim 160mm	Max 5	5	2.700 Euro
--------	--------	-------------	-------	---	------------

Lista de matrițe NU include TOATE posibilitățile.

Pentru alte matrițe, care nu sunt prezentate în tabelul de mai sus, prețul se stabilește în funcție de complexitatea elementului din beton ce urmează a fi produs.

SERVICII:

La achiziția unei prese mobile oferim următoarele servicii:

- *Instruirea personalului desemnat de beneficiar cu privire la utilizarea și întreținerea utilajelor.*

Instruirea se face sub directă îndrumare și supraveghere a reprezentanților noștri prin utilizarea directă a echipamentului/ echipamentelor beneficiarului.

Etapetele instruirii: prepararea betonului, fabricarea efectivă a elementelor din beton, schimbarea matrițelor, curățarea echipamentelor și a matrițelor, efectuarea diverselor reglaje necesare.

Aceste servicii se vor presta la sediul nostru din Buzău, str. Orizontului nr. 194A.

Condiții de garanție:

UTILAJELE SUNT NOI.

Perioada de garanție a utilajelor este de 12 luni de la livrare.

Garanția de aplică pieselor funcționale și nu pieselor de uzură rapidă (consumabile). În timpul perioadei de garanție reparațiile și/sau intervențiile se fac gratuit la sediul Arghir Prodex SRL din Buzău.

Pentru o bună funcționare și pentru obținerea unor blocuri fără abateri dimensionale este necesară o placă betonată cu abateri minime de planeitate și orizontalitate.

Arghir Prodex SRL este producător de blocuri de zidărie, pavaje, borduri, tuburi din beton.

Achiziționând utilaje de la noi beneficiați și de experiența noastră acumulată începând din anul 2000 până în prezent!



www.youtube.com/@ArghirProdex

+4 0722 321 441 Ing. Arghir Mitrița



www.facebook.com/ArghirProdex

+4 0770 529 369

Arghir Valeriu



<https://www.arghirprodex.ro/>

Ne găsești și pe WHATSAPP



PRESA MOBILA FORTE